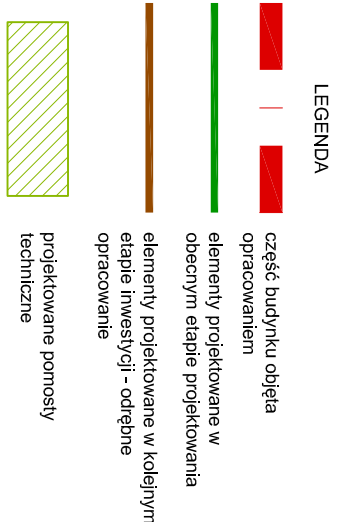
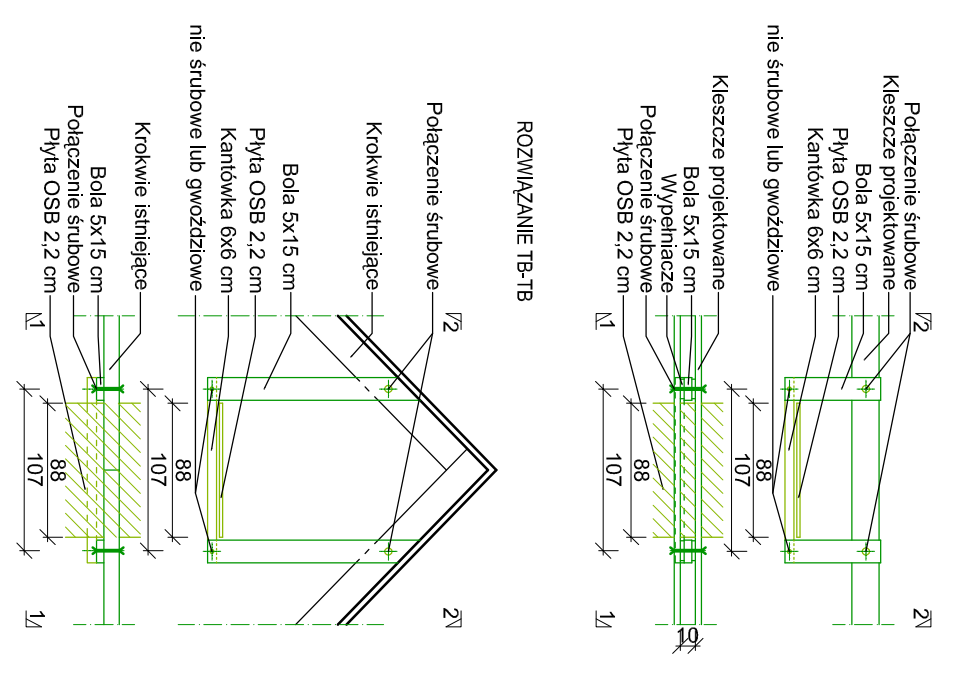
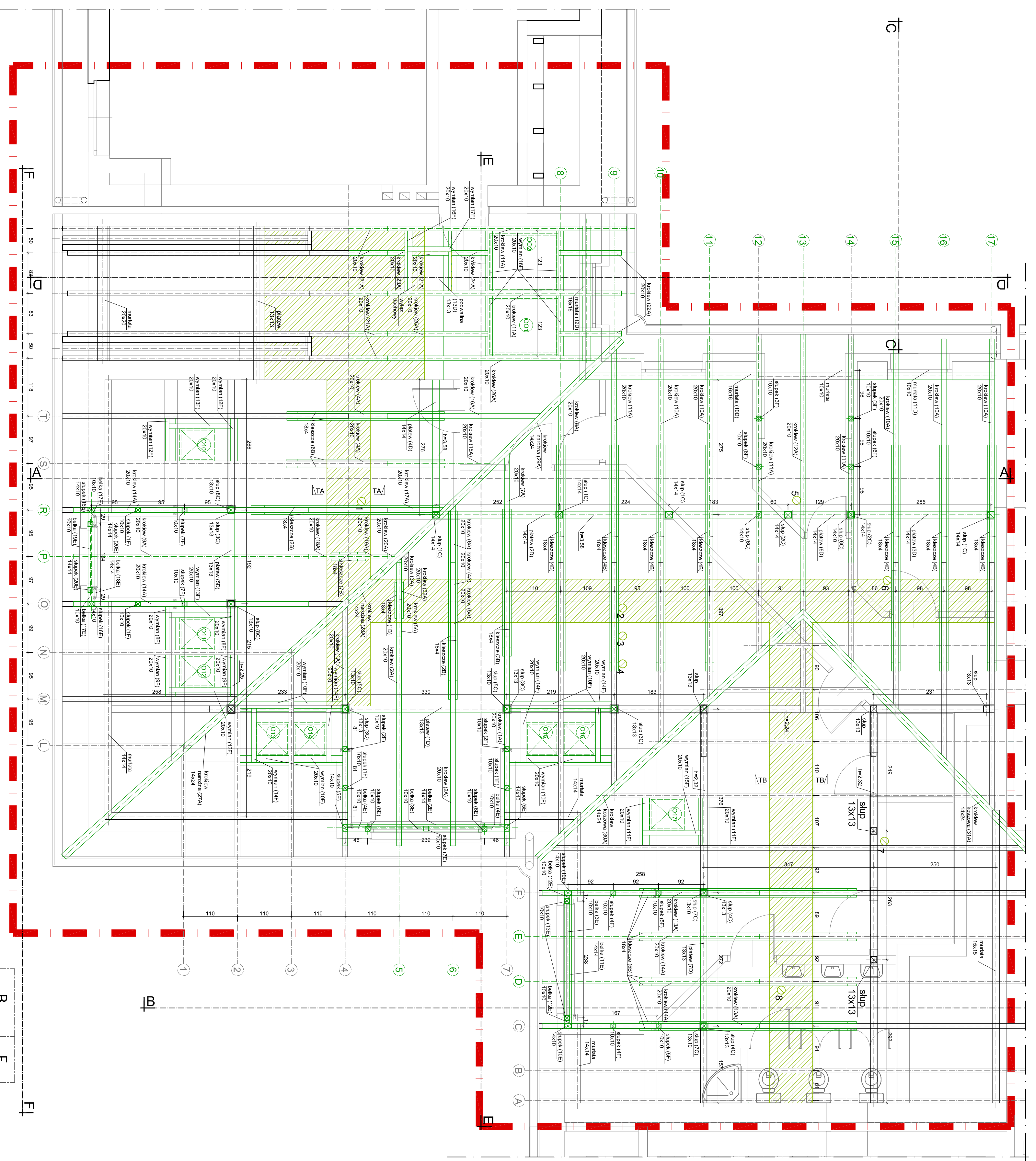


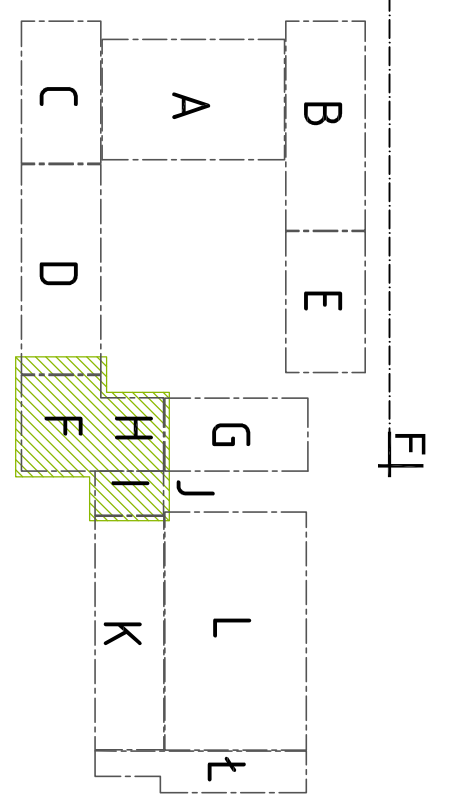
POMOSTY TECHNICZNE  
ROZWIĄZANIE TA-TA



- UWAGI:**
1. Wykonane i nowe elementy więzby dachowej wykonane z drewna klasy C27(K27)
  2. Elementy drewniane konstrukcji więzby zabezpieczyć przed korozją biologiczną i działaniem szkodników drewna poprzez impregnację ciśnieniową oraz oprysk płaszczyni oleja.
  3. Elementy konstrukcji drewnianej należy zabezpieczyć preparatami impregacyjnymi do stopnia niepalności NRO.
  4. Dla krokwii narożnych należy przyjąć sposób rozwiązania TB-TB



rzut więzby dachowej



**abm** WYCENA NIERUCHOMOŚCI  
PROJEKTOWANIE ARCHYTEKTONICZNE  
ANNA I BARTOSZ MICHAŁYSCY S.C.  
44 - 700 GIMBORC, ul. Czarnieckiego 22a

**Zleceniodawca:**  
Stowarzyszenie  
ul. Dąbrowskiego 6  
44-145 Pielonowo

**Nazwa Inwestycji:**  
KONSTRUKCJA OBIEKTU SZKOŁNO - PRZEDSZKOLNEGO W ZERNICY PRZY UL.  
ŚW. J. PRZEDSZKOLNA, SEGMENTY F, H, I

**Adres obiektu:**  
ul. Ludowa 106/107, Zernica 44-144  
nr działek: 829/19, 830/19, 831/19, 832/19, 833/19, 834/19, 835/19,  
332/19, 333/19, 334/20

**Przedmiot rys.:**  
PROJEKT  
- rzut więzby dachowej

**Stadium:** PROJEKT WYKONAWCZY

**Branża:** ARCHITEKTURA

**Faza:** Nr tomu: **II.A v.1 25**

**Data:** październik 2012 **Skala:** 1:50

**Projektant:**  
Imię: **Nazwiński**  
Specjaln.: **nr upr. bud.**  
Arch.: **33/SLS/DK/2011/III**

**Podpis:**

**Opracowanie:** Imię: **Nazwiński**, Nazwisko: **Joanna WISNIEWSKA**

**Sprawdzający:** Imię: **Nazwiński**, Nazwisko: **Grzegorz KOTLIK**, Specjaln.: **nr upr. bud.**, Arch.: **1198**

**Podpis:**

Wydanie rysunku z kolejnym numerem wersji powoduje unieważnienie wszystkich poprzednich rysunków